

雌性额和颜光亮。

共检查 33 号标本：

广西(龙州, 240m, 1982.V.21, 1 个)、海南(1934.III.21-VI.5, 7 个)、贵州(茂兰, 1990.V.11-15, 2 个)、云南(西双版纳, 650m, 1957.III.17-30, 2 个, 1050-1200m, 1958.V.12-X.17, 3 个, 600-700m, 1994.III.28-IV.18, 6 个; 小勐养, 850m, 1957.IV.2-V.6, 2 个; 思茅-普文龙山, 950-1300m, 1957.V.11, 1 个; 车里石灰窑, 750m, 1957.IV.27, 2 个; 勐龙, 1600m, 1958.IV.24, 1 个; 勐仑, 1994.II.30-IV.21, 5 个; 勐啊, 1982.IV.18, 1 个)。

分布 广西、海南、贵州、云南; 老挝, 泰国, 印度, 马来西亚。

**(458) 黄带迷蚜蝇 *Milesia cretosa* Hippa, 1990** (图 338, 图版 VI: 14)

*Milesia cretosa* Hippa, 1990: 122.

*Milesia ruiliana* Yang *et* Cheng, 1996: 191: Synonymized by Cheng, 2003: 273.

*Milesia tachina* Yang *et* Cheng, 1996: 193: Synonymized by Cheng, 2003: 273.

体长 15-19mm。

头顶红褐色, 毛黑色, 直立, 长, 单眼三角前覆黄粉被及白毛; 额和颜红黄色至红褐色, 覆同色毛和粉被; 颊前纵条黑色, 短, 该纵条不达口缘且有时不明显; 后头被黄毛和同色粉被。触角红褐色至黑褐色, 下角很突出; 芒较短, 与触角同色。中胸背板红褐色, 具轮廓明显的大块黑斑, 该斑被背板中部的 1 对从前缘至后缘的淡色粉被亚中条分割成 3 条斑; 正中条斑从前缘至近后缘, 但不达后缘, 侧条斑前端大, 后端小, 中部被红褐色盾沟分割, 背板后缘覆黄粉被; 小盾片红褐色, 两基角黑色; 侧板黑色, 具大块红褐斑。腹部基部 2 节黑色, 第 2 节基部具亮黄色横带, 后缘具不明显的红褐色横带; 第 3 节基半部黑色, 具宽黄横带, 端半部红褐色, 中央黑中条短, 该中条有时扩展成三角形; 第 4 节基部 1/3 处具狭的黑色波形横带, 带前黄色, 带后红褐色, 黑带中央向后延伸成黑中条; 第 2-4 节后缘黑色, 狭。足基部 2 节黑色或黑褐色; 前足转节黑褐色, 腿、胫、跗节红褐色; 中、后足腿节基部 2/3 黑色, 端部 1/3 红褐色, 胫、跗节黄色。翅前半部褐色。

共检查 9 号标本：

海南(1936.IV.17, 1 个)、云南(金平, 1500-1700m, 1956.V.11, 1 个; 景东, 1400m, 1956.V.25, 1 个; 维西, 3250m, 1981.VII.10-13, 2 个; 西双版纳, 1200-1400m, 1958.V.17, 1 个; 畹町, 830m, 1977.VI.11 个; 盈江, 1700m, 1980.IV.4, 1 个; 瑞丽, 1981.V.4, 1 个)。

分布 海南、云南; 印度, 缅甸。

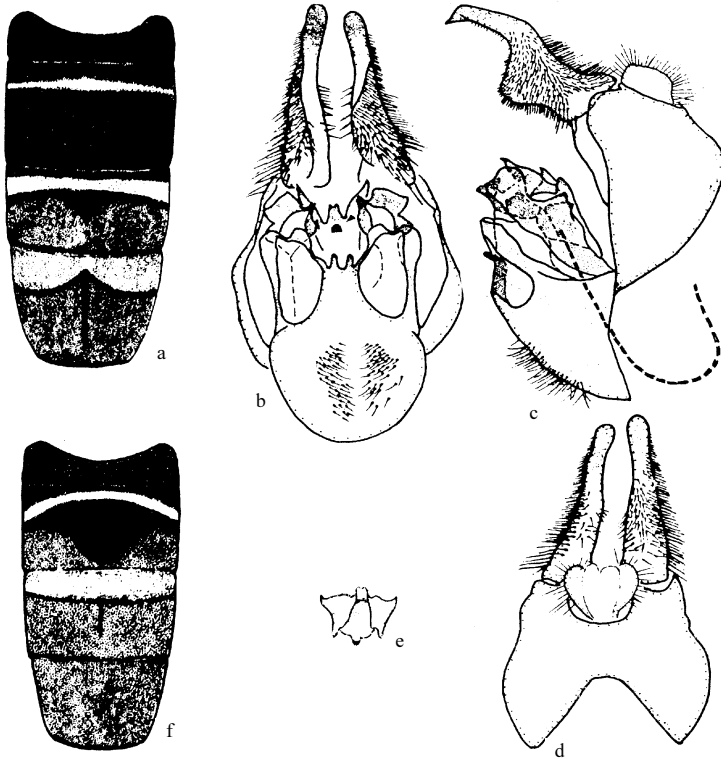


图 338 黄带迷蚜蝇 *Miesia cretosa* Hippa ♂

a. 胸、腹部 (背面观) (thorax and abdomen in dorsal view) b. 生殖腹板 (腹面观) (hypandrium in ventral view) c. 生殖腹板 (侧面观) (hypandrium in lateral view) d. 生殖腹板 (腹面观) (hypandrium in ventral view) e. 阳茎 (aedeagus) f. 腹部 (侧面观) (abdomen in lateral view)

(459) 锈色迷蚜蝇 *Miesia ferruginosa* Brunetti, 1913 (图 339, 图版 VI: 16)

*Miesia ferruginosa* Brunetti, 1913: 268; Knutson *et al.*, 1975: 365.

*Miesia maolana* Yang *et Cheng*, 1993: 327: Synonymized by Cheng, 2003: 274.

体长 16-19mm。

头顶红褐色；头顶和额被黑褐色直立毛，额两侧和颜密覆黄粉被；颊前有时具黑短纵条，不达口缘；后头覆黄粉被和同色毛。触角红黄色至红褐色。中胸背板黑色，肩胛、盾沟后两侧缘及翅后胛红褐色至红黑色，背板具 1 对黄色粉被亚中条，该中条不达背板后缘；小盾片黑色，边缘红黑色；侧板黑色，前胸侧板红褐色；胸部毛黑色。腹部基部 2 节黑色；第 2 节基部具 1 条较狭的黄色横带；第 3 节基部黑色，红黄色横带较前节宽，其余为红褐色，正中黑色部分向后延伸成纵条或黑斑，黑色后缘极狭；第 4 节中部具波形黑横带，正中与其后的黑纵条相接，呈“个”字形，带前红黄色，带后红褐色。足基节黑色，转节红褐色或黑褐色，前足腿节红褐色，基部变黑；中、后足腿节基部 2/3 黑